

INTERRUPTOR TERMOMAGNÉTICO EN CAJA MOLDEADA EASYTIKER E250F

T6133

CONTENIDO

PÁGINA

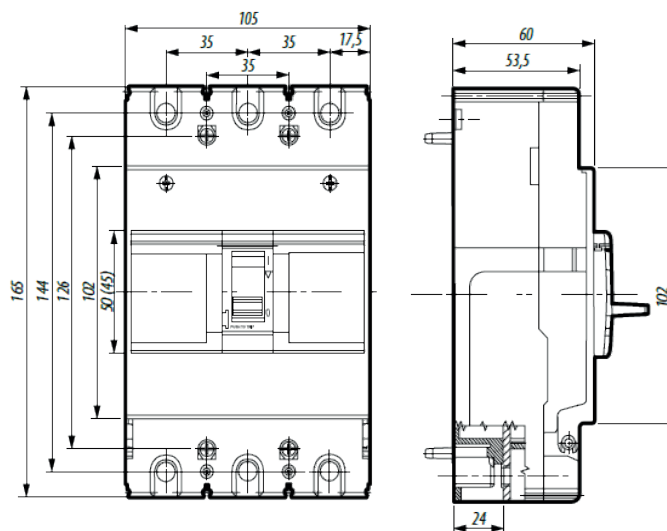
1. GAMMA	1
2. DIMENSIONES	1
3. CURVAS	2
4. ACCESORIOS	3
5. CARACTERÍSTICAS TÉCNICAS	3
6. CERTIFICACIONES	3



1 GAMMA

Código	E250F	
	Capacidad interruptiva Icu 85 kA a 220V, 8 kA a 480V	Juego de Zapatas Incluidas
3P	In (A)	
T6133/125	125	
T6133/150	150	
T6133/175	175	
T6133/200	200	1CxF (6 - 350 kCM) Cu o Al
T6133/225	225	
T6133/250	250	

2 DIMENSIONES



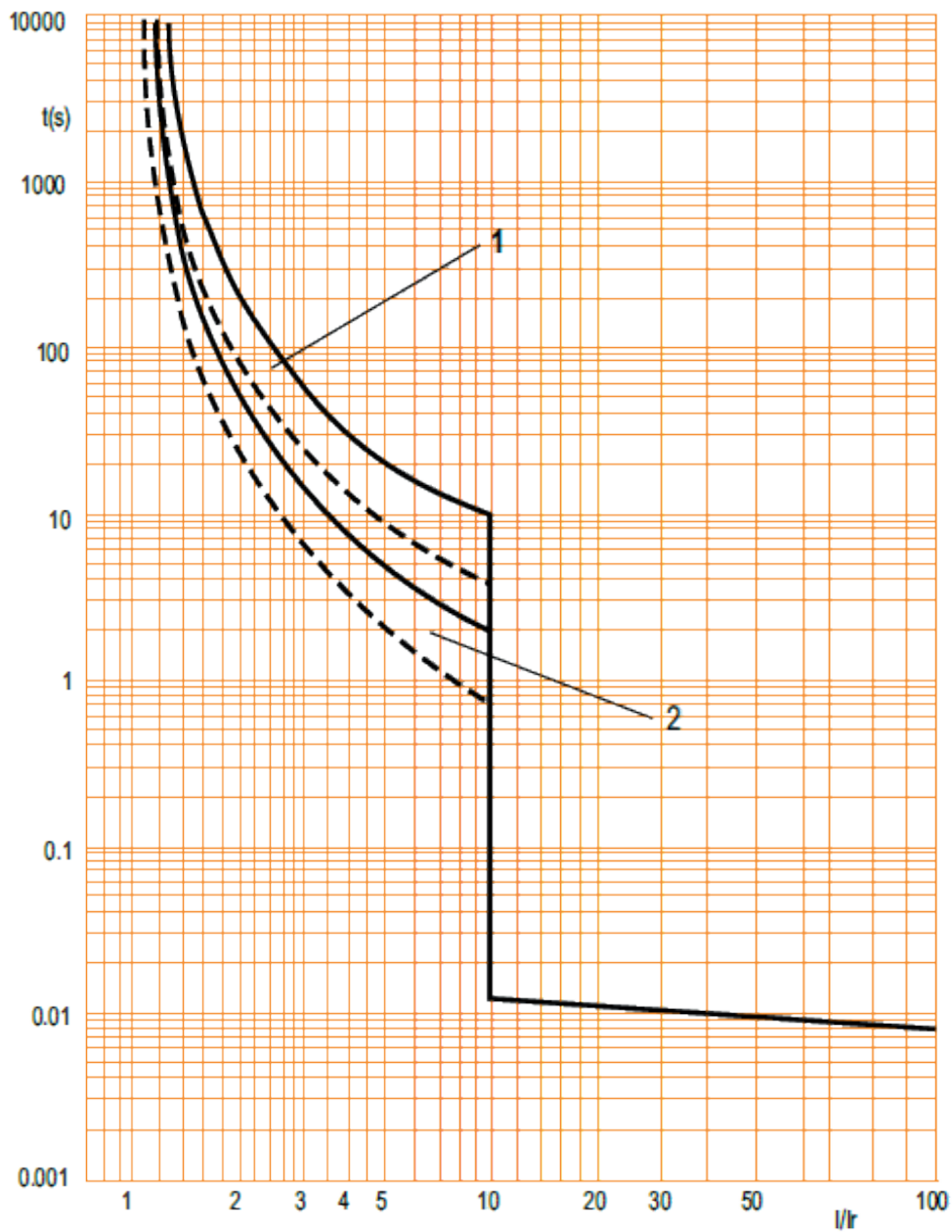
Dimensiones en milímetros

INTERRUPTOR TERMOMAGNÉTICO EN CAJA MOLDEADA EASYTIKER E250F

T6133

3 CURVAS

EASYTIKER E250F
IMÁX= 250 A, 3P



INTERRUPTOR TERMOMAGNÉTICO EN CAJA MOLDEADA EASYTIKER E250F

T6133

4 ACCESORIOS

Código

Código	Detalle
	Contacto auxiliar o de alarma
M6T/130	Bobina de disparo a distancia 110 - 130 V~.
M6T/277	Bobina de disparo a distancia 200 - 277 V~.
M6T/480	Bobina de disparo a distancia 380 - 480 V~.

6 CERTIFICACIONES

Certificado NOM-ANCE.



5 CARACTERÍSTICAS TÉCNICAS

Número de polos	3	
Corriente nominal In (A)	125 - 250	
Tensión nominal de operación Vn (V)	600 V~	
Tensión de aislamiento Ui (V)	690 V~	
Capacidad interruptiva Icu kA (bajo norma IEC 60947-2)	220/240 V~	85
	380/415 V~	36
	440/460 V~	30
Capacidad interruptiva Icu kA (bajo norma NEMA AB-1)	480/550 V~	8
	240 V~	85
	480 V~	8
Categoría de utilización	A	
Adecuado para el seccionamiento	Sí	
Número de maniobras	Mecánicas	25,000
	Eléctricas (a 100% In)	8,000
	Eléctricas (a 50% In)	10,000
Sección del conductor máx. admisible	177.30 mm ² (350 kCM)	