

TABLEROS DE DISTRIBUCIÓN AUTOSOPORTADOS NBAR 4000 HD (HEAVY DUTY)

CONTENIDO	PÁGINA
1. DESCRIPCIÓN	1
2. CARACTERÍSTICAS GENERALES	1
3. OFERTA	2
4. CARACTERÍSTICAS TÉCNICAS	2
5. EQUIPO DE MEDICIÓN	6
6. ACCESORIOS	6

1 DESCRIPCIÓN

Tableros Autosoportados NBAR 4000 HD

Están diseñados específicamente para aplicaciones de distribución y subdistribución de energía para uso en interiores solamente, proporcionando una solución segura y eficiente en instalaciones comerciales e industriales.

Características principales

Diseño autosoportado: ideal para sistemas de distribución y subdistribución de energía.

Clasificación NEMA 1: para uso en interiores solamente.

Capacidad de operación: hasta 600 V y 4000 A, adaptable a diferentes configuraciones.

Elementos de protección: integración de interruptores MEGABREAK como principales y MEGATIKER como derivados, optimizando la seguridad contra sobrecargas y fallos eléctricos.

Beneficios clave:

Alto rendimiento: garantiza estabilidad y protección en infraestructuras eléctricas críticas.

Flexibilidad de configuración: múltiples opciones para adaptarse a las necesidades específicas de cada instalación.

Cumplimiento normativo: diseñado bajo estándares de calidad para una operación segura.

Los tableros NBAR 4000 HD son la opción ideal para quienes buscan un sistema de distribución de energía confiable, eficiente y seguro en instalaciones comerciales e industriales.

2 CARACTERÍSTICAS GENERALES

Equipo de medición: analizador de redes con pantalla para el monitoreo de tensión, corriente, frecuencia, armónicos, F.P., kW, kVA, kVARs, KWh, etc.

Acometida: Interruptor principal, megabreak hasta 4000A, versiones li, lsi, lsig. Montaje Fijo.

Estética y robustez: grado de protección NEMA 1, pintura electrostática de epoxi-poliéster color RAL 7035.

Sistema enchufable: la instalación de los interruptores derivados megatiker es de modo enchufable.

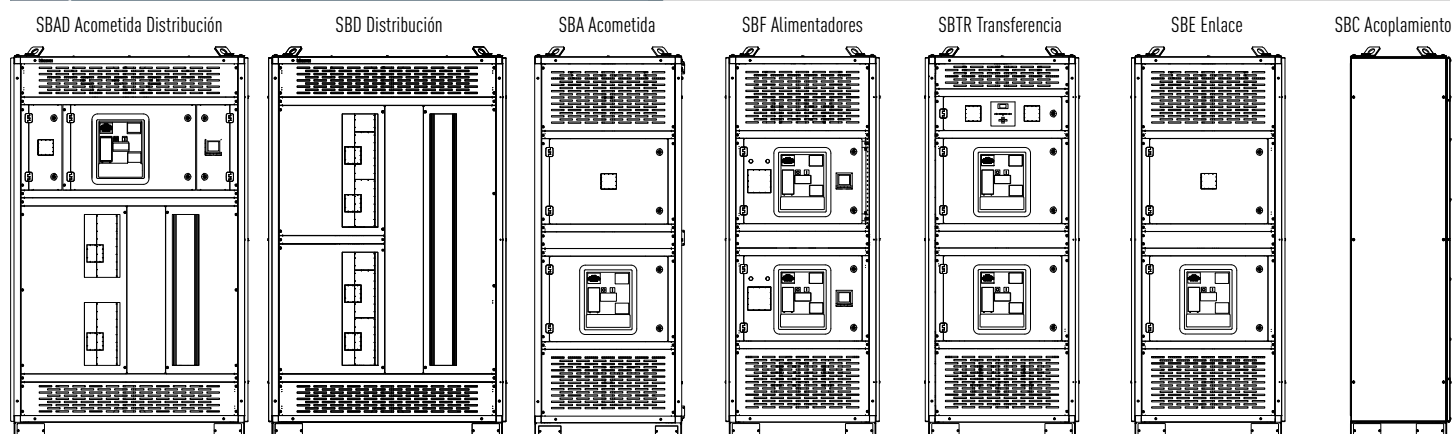
Facilidad de mantenimiento: accesibilidad frontal y posterior de una forma rápida y segura.

3 OFERTA

La línea de tableros NBAR 4000 HD ofrece una solución versátil y adaptable gracias a sus siete tipos de columnas, diseñadas para diferentes aplicaciones. Estas columnas pueden combinarse para satisfacer las diversas necesidades de los clientes, brindando flexibilidad y personalización. Además han sido desarrolladas para garantizar un ensamblaje rápido y sencillo. Los tipos de columna incluyen:

- Columna Acometida + Distribución
- Columna Distribución
- Columna Acometida
- Columna Transferencia
- Columna Alimentador
- Columna Enlace
- Columna Acoplamiento

4 CARACTERÍSTICAS TÉCNICAS



	SBAD ACOMETIDA DISTRIBUCIÓN	SBD DISTRIBUCIÓN	SBA ACOMETIDA	SBF ALIMENTADORES*	SBTR TRANSFERENCIA	SBE ENLACE	SBC ACOPLAMIENTO
Corriente nominal max. (A)	800 - 2500	2000	800 - 4000	800 - 2500	800 - 4000	800 - 4000	1600 - 4000**
Bus principal horizontal (A)	1600 - 4000	1600 - 4000	1600 - 4000	1600 - 4000	1600 - 4000	1600 - 4000	1600 - 4000
Servicio	3F-4H	3F-4H	3F-4H	3F-4H	3F-4H	3F-4H	3F-4H
Tensión nominal máx.	600 V	600 V	600 V	600 V	600 V	600 V	600 V
Corriente de corto circuito máxima admisible en barras	65, 100 kA	65, 100 kA	65, 100 kA	65, 100 kA	65, 100 kA	65, 100 kA	65, 100 kA
Frecuencia (F)	60 Hz	60 Hz	60 Hz	60 Hz	60 Hz	60 Hz	60 Hz
Barras principales	Cobre	Cobre	Cobre	Cobre	Cobre	Cobre	Cobre
Conducción por elevación de temperatura	65°C sobre temperatura ambiente de 40°C						
Conducción por densidad de corriente	1000A/in ²						

	SBAD ACOMETIDA DISTRIBUCIÓN		SBD DISTRIBUCIÓN		SBA ACOMETIDA	SBF ALIMENTADORES*	SBTR TRANSFERENCIA	SBE ENLACE	SBC ACOPLAMIENTO
Neutro	100%		100%		100%	100%	100%	100%	100%
Int. Principal (***)	Megabreak: Tamaño 1 (65kA) Tamaño 2 (100kA)		NA		Megabreak: Tamaño 1 (65kA) Tamaño 2 (100kA)	NA	Megabreak: Tamaño 1 (65kA) Tamaño 2 (100kA)	NA	NA
Int. De Enlace								Megabreak: Tamaño 1 (65kA) Tamaño 2 (100kA)	
Unidad de Protección	LI, LSI, LSIg		NA		LSI, LSIg	LI, LSI, LSIg	LI, LSI, LSIg	LI, LSI	
Int. Derivados	Megabreak		Megabreak		NA	Megabreak: Tamaño 1 (65kA) Tamaño 2 (100kA)	NA	NA	NA
Nº. de Circuitos (M1 160)	19		34		-	-	-	-	-
Ventana	Izquierda Derecha		Izquierda Derecha		-	-	-	-	-
Cantidad	8	11	16	18	-	-	-	-	-
Dimensiones aprox.	Ancho (mm)	1375	1375		875	875	(**)875	875	500
	Alto (mm)	2280	2280		2280	2280	2280	2280	2280
	(*) Fondo (mm)	1075	1075		1075	1075	1075	1075	1075
		1500	1500		1500	1500	1500	1500	1500
Peso aprox. (kg)	1000		900		850	850	900	950	1500

*

Se pueden instalar hasta dos Megabreaks

**

Esta columna solo se aplica como acoplamiento para transformadores derecho y/o en columnas SBAD o SBA

(*)

Fondo 1075 mm aplica para bus principal hasta 2500 A

Fondo 1500 mm aplica para bus principal 3200-4000 A

(**)

El ancho de la columna de transferencia (SBTR) dependerá de la capacidad de corriente de los Megabreaks.

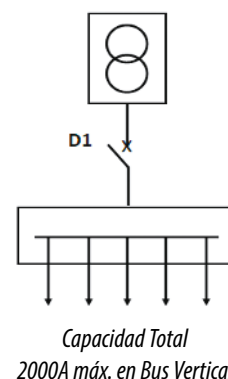
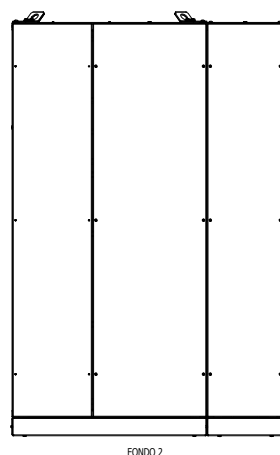
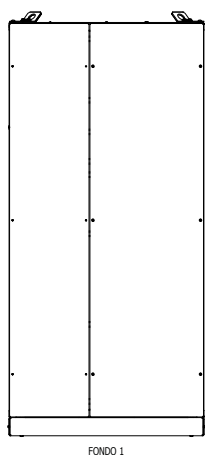
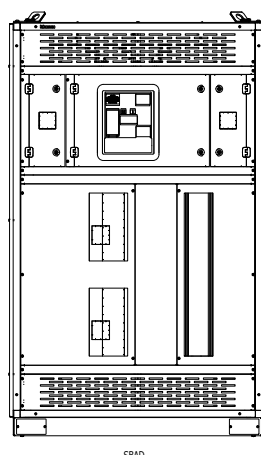
(***)

Solo aplica para versión fija.

Nota:

Para la columna de SBTR (Transferencia) en caso de requerir dos unidades de protección LSIg, favor de comunicarse al área de Asistencia Técnica.

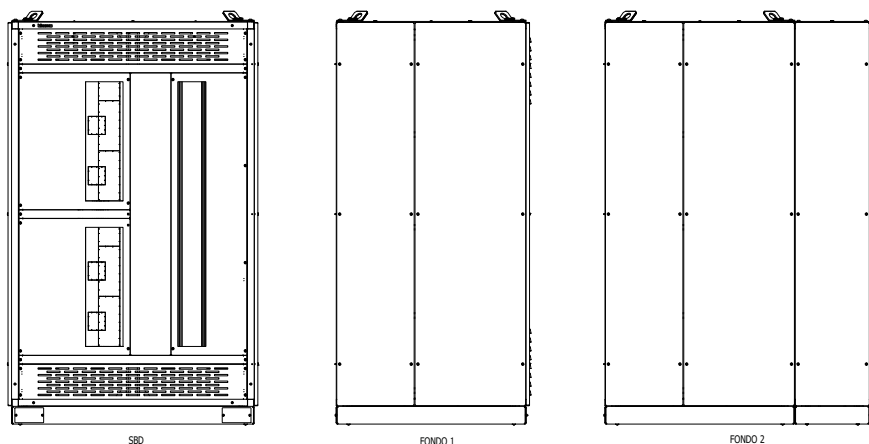
COLUMNA ACOMETIDA + DISTRIBUCIÓN



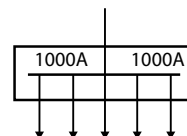
Notas:

1. La suma de los interruptores derivados no debe exceder los 2000 A.
2. El interruptor principal no debe exceder los 2500 A.

COLUMNA DISTRIBUCIÓN

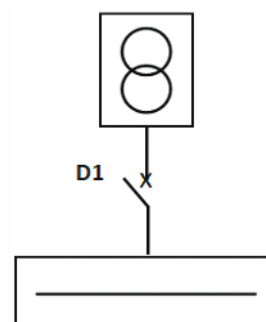
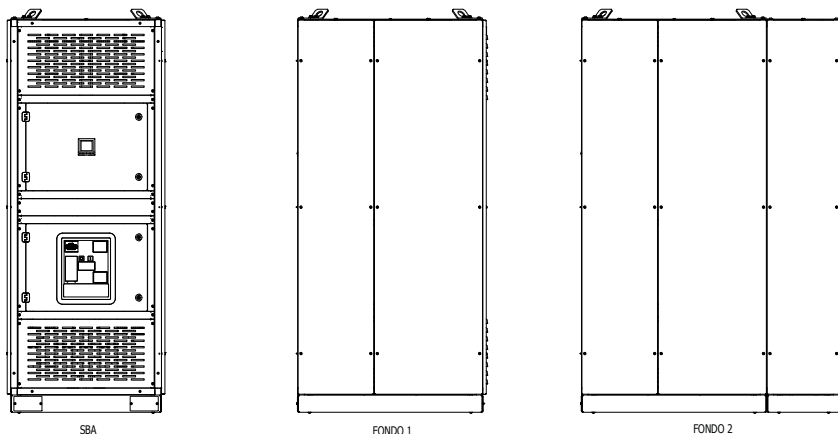


Nota: La suma de los interruptores derivados no debe exceder los 2000 A

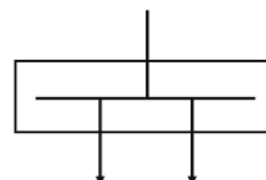
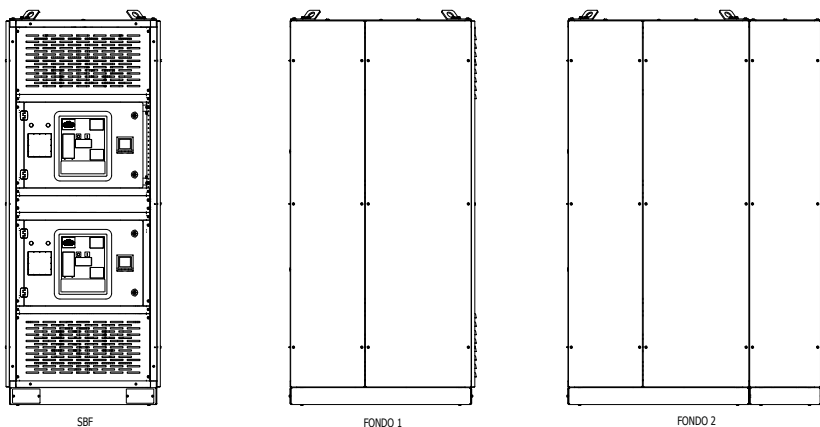


*Capacidad Total
2000A máx. en Bus Vertical*

COLUMNA ACOMETIDA



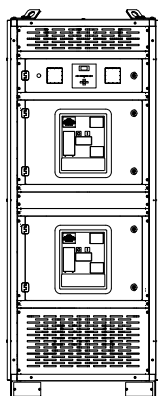
COLUMNA ALIMENTADORES



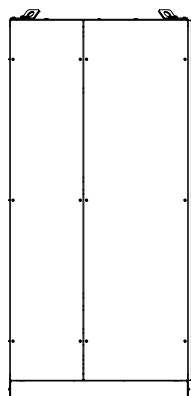
Notas:

1. *Instalación máxima de dos interruptores.*
2. *El interruptor de mayor capacidad debe ir en la parte inferior.*

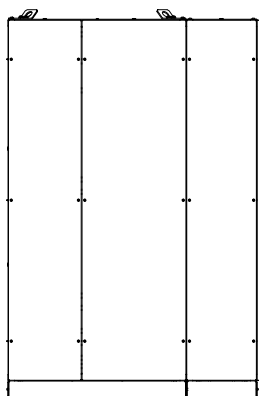
COLUMNA TRANSFERENCIA AUTOMÁTICA



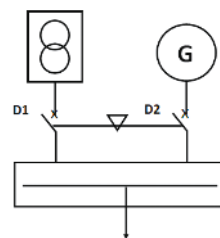
SBTR



FONDO 1

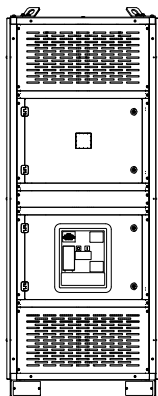


FONDO 2

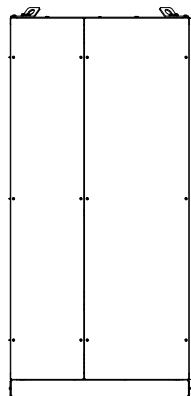


Nota: El interruptor de mayor capacidad debe ir en la parte inferior.

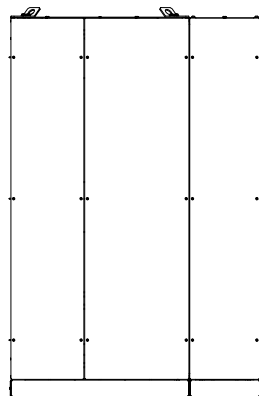
COLUMNA ENLACE



SBE



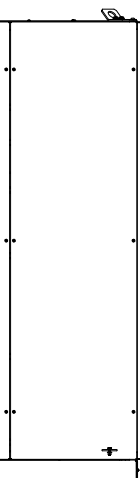
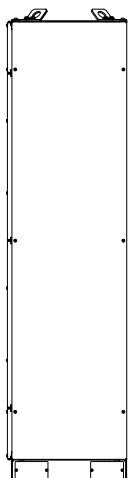
FONDO 1



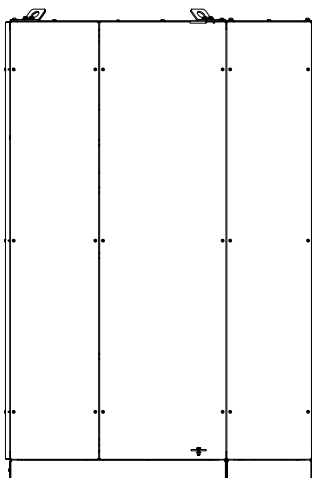
FONDO 2



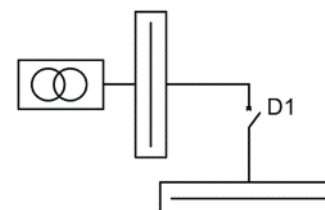
COLUMNA DE ACOPLAMIENTO



FONDO 1



FONDO 2



**Dependerá si es una Columna Acometida + Distribución o Columna de Acometida
Nota: La Columna de Acoplamiento puede ser de lado Izquierdo ó Derecho.*

5 EQUIPO DE MEDICIÓN

El MF96021A es un instrumento multifunción diseñado para la medición y supervisión de redes eléctricas en baja y media tensión. Se trata de un equipo versátil que permite monitorear parámetros eléctricos clave, como corriente, voltaje, potencia activa y reactiva, entre otros.

Características principales

Medición precisa: Compatible con TC de 1A y 5A.

Rango de tensión: 80V hasta 690V o de TP.

Montaje empotrado: Dimensiones estándar de 96x96 mm.

Pantalla LCD retroiluminada: Facilita la lectura de datos en entornos industriales.

Conectado en líneas: 1PH+N/3PH/3PH+N para redes BT/MT

Módulos expandibles: Permite agregar nuevas funciones avanzadas.

Nota: Para mayor detalle de estos módulos consultar códigos en Catálogo IME.



NEMO 96 HD+

Conectado en redes BT/MT por medio de TC y TP, análisis armónico de I/U montaje a panel 96x96mm.

Código	Corriente	Voltaje	Aux	Salida
MF96021A	de TC/5A - TC/1A	80...690 V o de TP	80...265 Vac 100...300 Vdc	Hasta 4 módulos enchufables

6 ACCESORIOS

Interruptores de Potencia MEGABREAK



CARACTERÍSTICAS TÉCNICAS DEL INTERRUPTOR			
		MEGABREAK	
		TAMAÑO 1	TAMAÑO 2
Corriente nominal In(A)		800, 1000, 1250, 1600, 2000, 2500	*(3200, 4000) **(800, 1000, 1250, 1600, 2000, 2500, 3200, 4000)
Peso de los interruptores (kg)		41	59
Tensión nominal Ue Vca (60Hz)		690	
Números de Polos		3P	
Capacidad Interruptiva externa Icu (kA)	220 Vac	65kA	*65kA **100kA
	440 Vac		
	480 Vac		
Tipo de Montaje		Fijo	
Protección del neutro (% I de fase)		0 - 50 - 100	
Unidad de Protección	Estándar (MP4)	TA (LSIg)	
		SA (LSI)	
		BA (LI)	
Nº máximo de maniobras	mecánicas	10000	
	eléctricas	5000	
Tiempos máximo de apertura		15 ms	
Tiempo mínimo de cierre		30 ms	
Temperatura ambiente de operación		-5° C a + 70° C	
Temperatura de almacenamiento		-25° C a + 85° C	

Interruptores derivados tipo enchufables M1-M5



T713...



T723...



T7183...



T743...



T753...

*Nota: Los Interruptores Megatiker M5 (500 - 1000A) se suministran ensamblados con su Módulo de conexión rápida.
(Ver códigos en Catálogo).*

Aplica para las versiones SBAD & SBD

MÓDULOS DE CONEXIÓN RÁPIDA

MÓDULOS ENCHUFABLES	TENSIÓN NOMINAL (V)	CORRIENTE NOMINAL (V)	MARCO DE INTERRUPTOR	PAR DE APRIETE Nm
BQC063	690	16-63	M1 160 E/N	8
BQC160		80-160	M1 160 E/N	8
QBC250		160-250	M2 250 B/H	10
BQC250H		25-100 160-250	MH 160 MA/MH/ML 250	10
BQC630		250-630	M4 630 F/H/L	24



Módulos de conexión rápida + Megatiker

