

# PANTALLAS DE PROYECCIÓN ULTRA WIDE

## PORTAFOLIO DE PRODUCTOS DA-LITE



# FORTALECEMOS LA PRODUCTIVIDAD, EL COMPROMISO Y LA INCLUSIVIDAD DE LAS CONFERENCIAS

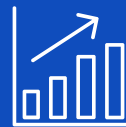
El formato ultra ancho 21:9 se está convirtiendo rápidamente en el estándar para mostrar soluciones de videoconferencia híbridas, donde todos los asistentes, ya sean presenciales o virtuales, son vistos y escuchados de manera equitativa.

## Familiarízate con 21:9

## APLICACIONES



Salas de conferencias



Salas de juntas



Salones de clases pequeños



# 21:9 ULTRAWIDE NUEVO FORMATO

Da-Lite ofrece una línea completa de pantallas eléctricas y de marco fijo en 21:9 Ultrawide.



# PANTALLAS ELÉCTRICAS

## Tensioned Advantage con SightLine

La serie de pantallas eléctricas empotradas en el techo Tensioned Advantage® está diseñada con molduras de techo, lo que oculta la abertura sin terminar y elimina la necesidad de completar trabajos de molduras adicionales una vez instalada la pantalla. Su opción de instalación en dos etapas permite instalar la carcasa de la pantalla durante la etapa de construcción preliminar y el ensamblaje de la superficie de la pantalla durante la etapa de acabado.

Los soportes de instalación deslizantes permiten flexibilidad de montaje para una fácil fijación de la carcasa de la pantalla a la estructura sobre el techo falso.

La nueva función de caída de cable de Da-Lite, SightLine™, disponible con la pantalla eléctrica Tensioned Advantage, da la impresión de una pantalla flotante. Su diseño de un solo rodillo presenta 3 o 4 cables delgados, lo que elimina la necesidad de una caída negra: el borde negro sobre la pantalla de proyección. Si bien el mercado está acostumbrado a especificar la distancia de caída al realizar el pedido, ahora la ubicación vertical de la pantalla puede ser variable ya que los cables se adaptan a una variedad de distancias de caída de hasta 70"/180 cm entre el techo y la parte superior de la pantalla, lo que hace que realizar el pedido sea una tarea fácil. Es más, esta característica crea un espacio utilizable sobre el área de visualización para preservar la estética y brinda la oportunidad de colocar cámaras y altavoces.



Superficie	Parallax Stratos 1.0	HD Progressive 0.6	HD Progressive 0.9	HD Progressive 1.1	HD Progressive 1.1 Perf	HD Progressive 1.1 Contrast	HD Progressive 1.3	Da-Mat
104" Diagonal	DL15667LS	DL15668LS	DL15669LS	DL15670LS	DL15671LS	DL15672LS	DL15673LS	DL15674LS
130" Diagonal	DL15675L	DL15676L	DL15677L	DL15678L	DL15679L	DL15680L	DL15681L	DL15682L
156" Diagonal	DL15683L	DL15684L	DL15685L	DL15686L	DL15687L	DL15688L	DL15689L	DL15690L
167" Diagonal	DL15691L	DL15692L	DL15693L	DL15694L	DL15695L	DL15696L	DL15697L	DL15698L

# PANTALLAS ELÉCTRICAS

## Tensioned Contour

Tensioned Contour® Electrol® es la última pantalla eléctrica montada en techo o pared que ofrece una instalación sencilla.

Una variedad de acabados hacen de este un complemento perfecto para cualquier habitación.



Superficie	Parallax Pure 0.8	Parallax Stratos 1.0	HD Progressive 0.6	HD Progressive 0.9	HD Progressive 1.1	HD Progressive 1.1 Perf	HD Progressive 1.1 Contrast	HD Progressive 1.3	HD Progressive ReView 0.9	Da-Mat
104" Diagonal	DL15699LS	DL15700LS	DL15701LS	DL15702LS	DL15703LS	DL15704LS	DL15705LS	DL15706LS	DL15707LS	DL15708LS
130" Diagonal	DL15709LS	DL15710LS	DL15711LS	DL15712LS	DL15713LS	DL15714LS	DL15715LS	DL15716LS	DL15717LS	DL15718LS
156" Diagonal	-	DL15719L	DL15720L	DL15721L	DL15722L	DL15723L	DL15724L	DL15725L	DL15726L	DL15727L
174" Diagonal	-	DL15728L	DL15729L	DL15730L	DL15731L	DL15732L	DL15733L	DL15734L	DL15735L	DL15736L



# PANTALLAS FIJAS

## Cinema Contour

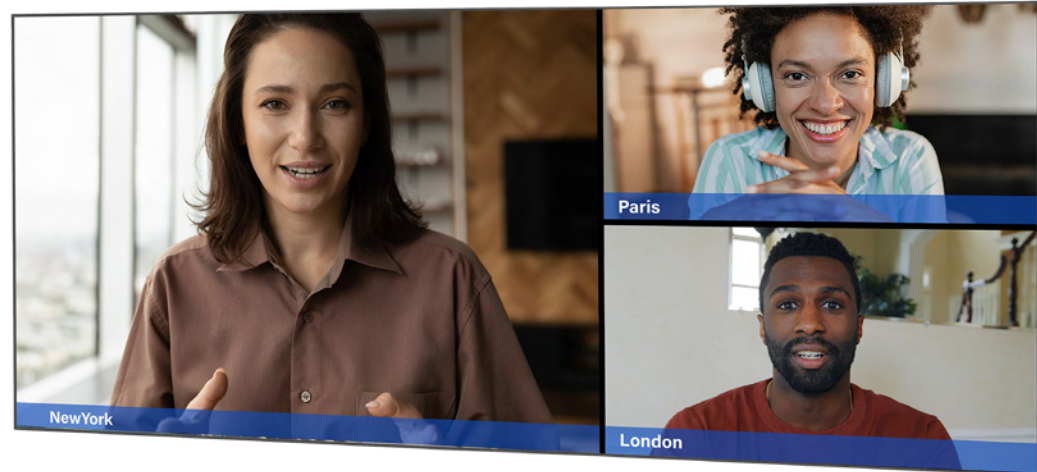


Superficie	Parallax Stratos 1.0	HD Progressive 0.6	HD Progressive 0.9	HD Progressive 1.1	HD Progressive 1.1 Perf	HD Progressive 1.1 Contrast	HD Progressive 1.3	HD Progressive ReView 0.9	Da-Mat
104" Diagonal	DL15767V	DL15768V	DL15769V	DL15770V	DL15771V	DL15772V	DL15773V	DL15774V	DL15775V
130" Diagonal	DL15776V	DL15777V	DL15778V	DL15779V	DL15780V	DL15781V	DL15782V	DL15783V	DL15784V
156" Diagonal	DL15785V	DL15786V	DL15787V	DL15788V	DL15789V	DL15790V	DL15791V	DL15792V	DL15793V
182" Diagonal	DL15794V	DL15795V	DL15796V	DL15797V	DL15814V	DL15798V	DL15799V	DL15800V	DL15801V
208" Diagonal	DL15802V	DL15803V	DL15804V	DL15805V	DL15815V	DL15806V	DL15807V	DL15808V	DL15809V

# PANTALLAS FIJAS

## UTB Contour

El UTB Contour® tiene un marco de bisel ultrafino. Diseñado para parecerse a un panel plano grande, el UTB Contour puede duplicar el tamaño de los televisores de panel plano más grandes disponibles.

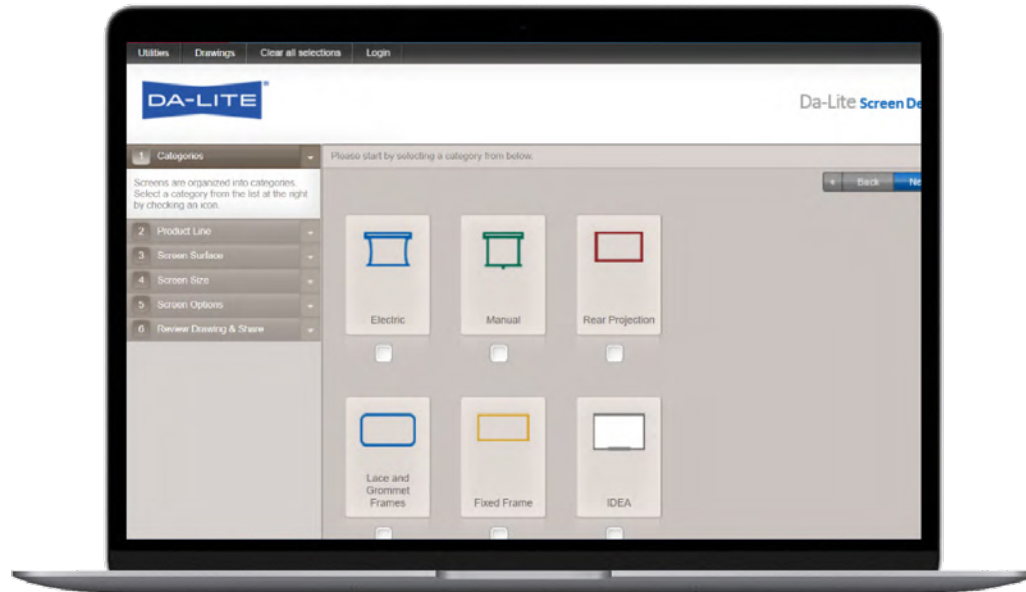


Superficie	HD Progressive 0.6	HD Progressive 0.9	HD Progressive 1.1	HD Progressive 1.1 Contrast	HD Progressive 1.3	Da-Mat
104" Diagonal	DL15737	DL15738	DL15739	DL15740	DL15741	DL15742
130" Diagonal	DL15743	DL15744	DL15745	DL15746	DL15747	DL15748
156" Diagonal	DL15749	DL15750	DL15751	DL15752	DL15753	DL15754
182" Diagonal	DL15755	DL15756	DL15757	DL15758	DL15759	DL15760
208" Diagonal	DL15761	DL15762	DL15763	DL15764	DL15765	DL15766

# ¿NO HAZ VISTO TU FAVORITA EN EL LISTADO?

## Screen Designer

La herramienta en línea Screen Designer se puede utilizar para personalizar cualquier pantalla de proyección Da-Lite para Formato ultraancho 21:9 o cualquier tamaño ancho personalizado. Una vez que tu dibujo esté completo, compártelo fácilmente su diseño directamente desde Screen Designer.



# DA-LITE®

LEGRAND | AV

Una marca de 

**BTicino** de México, S.A. de C.V. Carretera Querétaro - San Luis Potosí No. 22512, interior 6  
Santa Rosa Jáuregui, Querétaro, México. C.P. 76220 Tel: 442 238 04 00 Sin costo: 800 714 8524